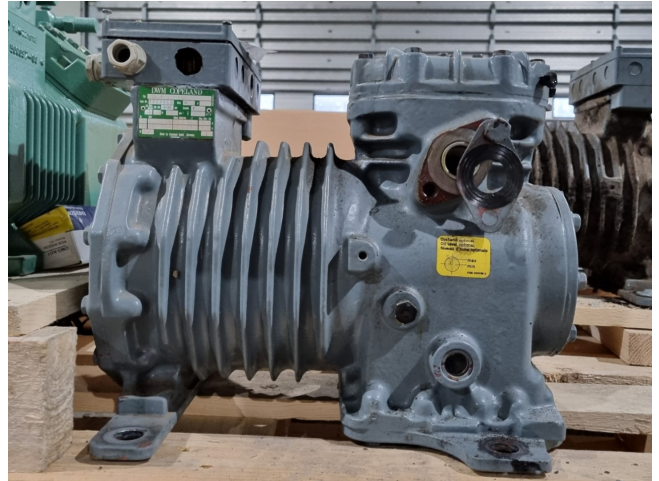


DWM DLJP-30X-EWL-000

Specifications

Hersteller	DWM
Typ	DLJP-30X-EWL-000
Kältemittel	Freon
kW at 0°C/+40°C	11,5
kW at -5°C/+40°C	9,3
kW at -10°C/+40°C	7,5
kW at -20°C/+40°C	4,6
kW at -30°C/+40°C	2,5
kW at -40°C/+40°C	1,0
kW at -45°C/+40°C	0,5
Schauglass	✓
m ³ / h	14,5
Gewicht in kg.	83 kg
Größe	460x330x360 mm (LxWxH)
Stock	1



Description

Used DWM DLJP-30X-EWL-000

Gebrauchter halbhermetischer Kolbenkompressor DWM DLJP-30X-EWL-000 auf Freon mit Schauglas. Der Kompressor hat eine Fördermenge von 14,5 m³/h.

